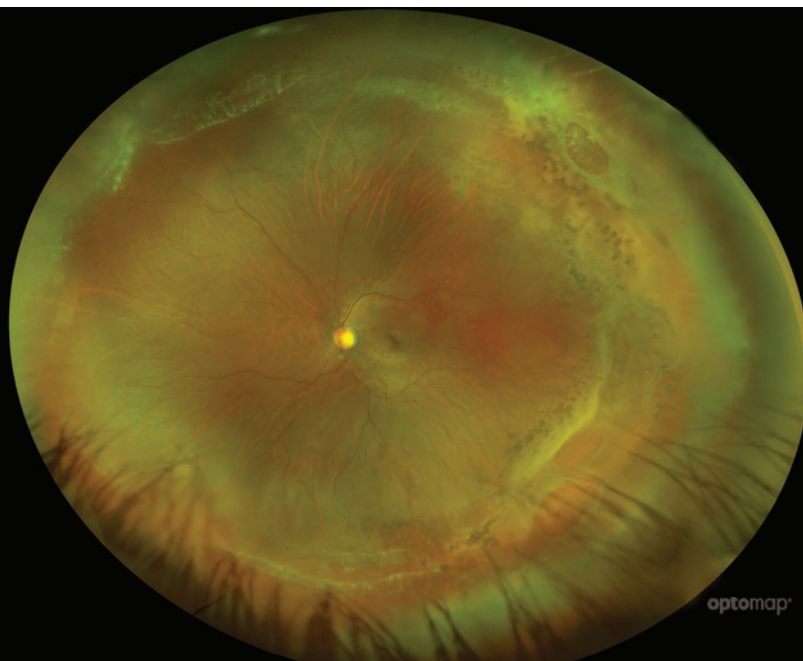


L'optomap

AMÉLIORE L'EFFICIENCE DU CABINET



Une étude menée dans un éminent centre de recherche universitaire indique un gain de 28 minutes (33 %) sur la durée de visite des patients après la mise en œuvre de l'imagerie centralisée optomap.¹

Le projet a été entrepris afin de réduire la durée de visite des patients. Il avait été établi que l'imagerie constituait un goulot d'étranglement majeur pour le flux des patients et l'efficacité du cabinet.

Les principaux changements apportés au processus ont été les suivants :

- formation des techniciens en ophtalmologie à la réalisation d'images optomap en plus des OCT
- installation des équipements d'imagerie dans des pièces adjacentes
- meilleure coordination entre le planning du personnel et celui des médecins

En appui à la nouvelle organisation, le cabinet a acheté trois appareils Optos supplémentaires.

- avant ces changements, la durée moyenne d'une visite était de 87 minutes. Quatre semaines après la mise en œuvre, la durée moyenne de visite d'un patient était de 58,5 min.¹

Les auteurs ont noté d'autres avantages à ce dispositif, notamment :

- une augmentation des notes de satisfaction des patients¹
- une réduction des temps d'attente pour les patients et des temps de transmission pour le personnel¹
- des déplacements de patients minimisés au sein du cabinet.¹

Les auteurs soulignent que la relative facilité de mise en œuvre du dispositif et les avantages qu'il apporte montrent que des changements similaires peuvent être appliqués à d'autres centres de consultation, en s'attendant à des résultats analogues.¹

“À mesure que le volume de patients augmente, il sera encore plus important d'identifier comment réduire les temps d'attente du patient et améliorer l'efficacité du cabinet, d'autant plus que les consultations d'ophtalmologie sont déjà souvent assez longues par rapport à d'autres spécialités en raison du besoin fréquent de recourir à une imagerie spécialisée.”

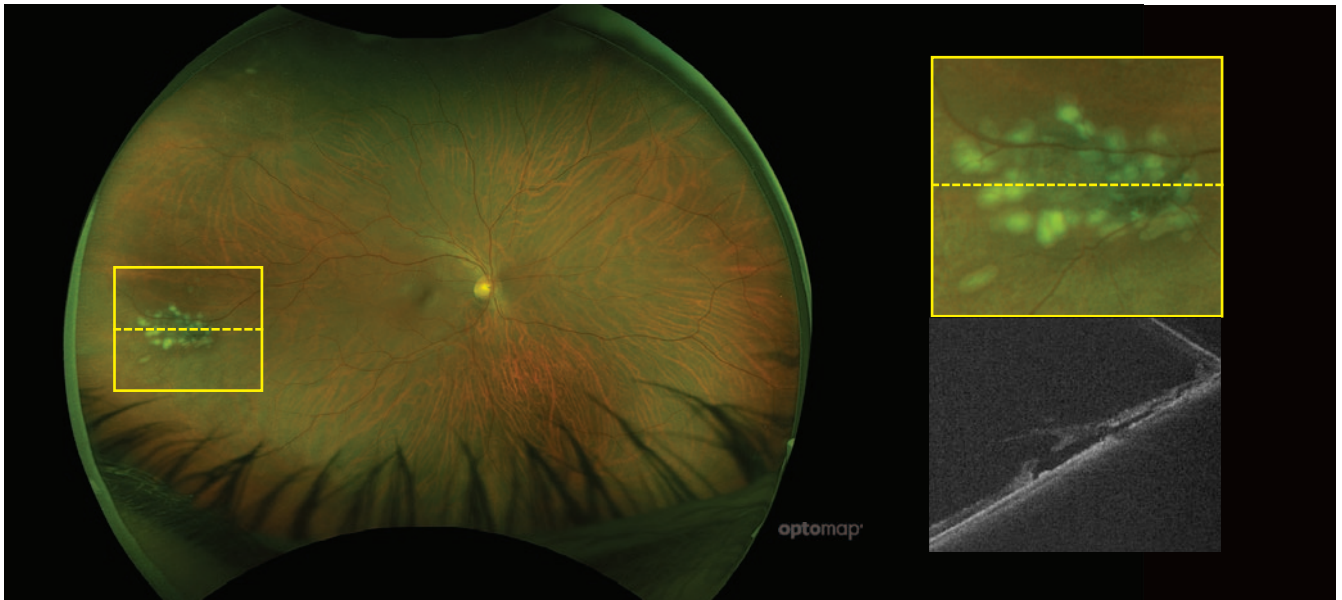
— Retina, 2021

Découvrez comment l'optomap vous aidera à gérer vos patients. Pour plus d'informations, appelez le **0805 119 499** (Numéro gratuit depuis la France) / **+44 (0)1383 843350** ou écrivez à ics@optos.com.



RÉSUMÉ CLINIQUE

Autres résultats concernant l'imagerie optomap et les améliorations de l'efficacité clinique



L'imagerie OCT guidée par optomap facilite l'examen et la documentation de la rétine

- La durée moyenne de visite d'un patient avant le passage à l'imagerie **optomap** était de 87 minutes. Quatre semaines après la mise en œuvre, la durée moyenne était de 58,5 minutes - soit une baisse de 28,5 minutes ou 33 %.¹
- Cette étude a montré qu'il est possible d'améliorer l'efficacité des cabinets en réduisant les goulots d'étranglement liés à l'organisation du cabinet. La réaffectation des ressources, notamment par la réorganisation des équipements et la formation du personnel clinique à de nouvelles responsabilités, est une solution plus rentable que d'envisager uniquement l'acquisition d'immobilisations ou l'embauche de personnel supplémentaire.¹
- Une étude antérieure avait obtenu des résultats similaires : " Au cours de la première année qui a suivi l'adoption de l'imagerie ultra-grand champ, nous avons vu 220 patients de plus, soit une hausse de 4,4 % par rapport à la période où l'UWF n'était pas utilisé, ce qui représente une moyenne de 1,5 patient supplémentaire par jour. "²

Sources :

1. Successful interventions to improve efficiency and reduce patient visit duration in a retina practice. Retina, 2021. .

2. The Impact of Ultra-widefield Retinal Imaging on Practice Efficiency. US Ophthalmic Review, 2017.

**Le seuil de rentabilité de
l'achat du dispositif
Optos a été atteint en
moins d'un an.¹**



Optos plc
Tél: +44 (0)1383 843350
ics@optos.com

Optos, Inc.
Tél: 800 854 3039
Tél: 508 787 1400
usinfo@optos.com

Optos Australia
Tél: +61 8 8444 6500
auiinfo@optos.com

